



WORKING HARD
PRIMAVERA - VERANO 2018

J'hayber 

WORKS



NORMAS *ISO 20345:2011*


- SB** *Requerimientos básicos.*
- S1** *SB + Zona de talón cerrada, propiedades antiestáticas, absorción de energía en la zona del tacón.*
- S2** *S1 + Resistencia a la penetración y absorción de agua en la zona superior (corte del calzado).*
- S3** *S2 + Resistencia a la perforación de la suela, suela con resaltes.*

CARACTERÍSTICAS TÉCNICAS

SÍMBOLOS

 **Plantilla antiperforación**


 **Suela antideslizante**


 **Calzado antiestático**

 **Puntera resistente a 200 julios**

 **Absorción de energía**

 **Suela resistente a la abrasión**

 **Resistencia a aceites e hidrocarburos**

 **Suela resistente al calor por contacto**

 **Tratamiento hidrófugo**

PARTNERS



PLANTILLA ANTIPERFORACIÓN

Plantilla antiperforación, no metálica, en toda la planta del pie, compuesta de tejido ligero y flexible, de alta resistencia.



HORMA ANCHA

Para trabajar de la forma más cómoda y con la menor fatiga posible, indicada para personas con el pie más ancho o delicado.



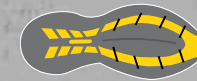
LIBRE DE METAL

Fabricado totalmente libre de metales, su composición lo hace idóneo para trabajos que precisan de un calzado flexible y amagnético.



REFLECTANTE

Material reflectante para facilitar la visibilidad del trabajador en condiciones de escasa visibilidad.



RESISTENTE A ALTAS TEMPERATURAS

Suela de caucho+eva con certificación HRO. Suela externa resistente a +300°C por contacto de un minuto.



ESD

Disipación de carga electrostática.

PUNTERA COMPOSITE

PUNTERA COMPOSITE

Resistente a una presión de 200 julios. Mucho más ligera y confortable.



MEMBRANA IMPERMEABLE Y TRANSPIRABLE

Ideal para trabajos e exterior en ambientes húmedos.



SPORT LINE PREMIUM



BOLT S1P HRO SRC

REF.: 85700-1
COLOR: GRAFITO-LIMA
TALLAS: 38/47



BOLT S1P HRO SRC

REF.: 85700-2
COLOR: GRIS-NEGRO
TALLAS: 38/47



LEWIS S3 HRO SRC

REF.: 85701-1
COLOR: MARRÓN
TALLAS: 38/47



OWENS S3 HRO SRC

REF.: 85702-1
COLOR: NEGRO
TALLAS: 38/47





SPORT LINE



GOAL S1P HRO SRC

REF.: 85550-1
COLOR: NEGRO
TALLAS: 37/47



GOAL S1P HRO SRC

REF.: 85550-2
COLOR: GRIS
TALLAS: 37/47



SPRINT S1P HRO SRC

REF.: 85554-1
COLOR: MARINO
TALLAS: 37/47



GRIP S1P HRO SRC

REF.: 85558-1
COLOR: AZUL
TALLAS: 39/47



EAGLE S1P HRO SRA

REF.: 85560-1
COLOR: GRIS-NEGRO
TALLAS: 39/47





CASUAL SPORT



STYLE S1P SRC

REF.: 85600-1
COLOR: GRIS-AMARILLO
TALLAS: 36/47



STYLE S1P SRC

REF.: 85600-2
COLOR: MARINO-AZUL
TALLAS: 36/47



STYLE S1P SRC

REF.: 85600-3
COLOR: NEGRO-VERDE
TALLAS: 36/47



ELITE S1P SRC

REF.: 85611-2
COLOR: MARINO
TALLAS: 36/47



NOVEDAD

GOAL 2.0 S1P SRC

REF.: 85610-1
COLOR: NEGRO-ROJO
TALLAS: 36/47



GOAL 2.0 S1P SRC

REF.: 85610-3
COLOR: CAMEL-AMARILLO
TALLAS: 36/47





COBRE 2.0 S3 SRC

REF.: 85604-1
 COLOR: NEGRO-AZUL
 TALLAS: 36/47



COBRE 2.0 S1P SRC

REF.: 85608-2
 COLOR: BLANCO-GRIS
 TALLAS: 36/47



COMFORT S1P SRC

REF.: 85601-1
 COLOR: NEGRO
 TALLAS: 36/47



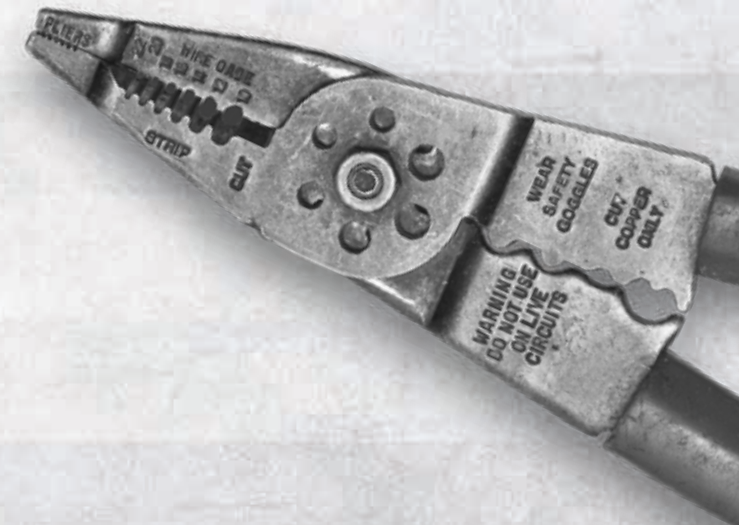
ROBLE 2.0 S3 SRC

REF.: 85605-1
 COLOR: NEGRO-AZUL
 TALLAS: 37/47



FLEXOR S1P SRC

REF.: 85613-1
 COLOR: GRIS
 TALLAS: 36/47





CASUAL SPORT + USO PROFESIONAL



HOOK 2.0 S3 SRC

REF.: 85607-1
COLOR: MARRÓN
TALLAS: 37/47



SIN
PUNTERA

ZEUS

REF.: 80603-49
COLOR: NEGRO
TALLAS: 39/46



SIN
PUNTERA

ZEUS

REF.: 80603-101
COLOR: BLANCO
TALLAS: 39/46



PADDOCK 2.0 S3 SRC

REF.: 85606-1
COLOR: MARRÓN
TALLAS: 37/47



SIN
PUNTERA

CRONO

REF.: 80606-37
COLOR: MARINO
TALLAS: 40/45





WATERPROOF



MAKALU S3 HRO SRC

REF.: 85567-1
COLOR: MARRÓN
TALLAS: 36/46



NOVEDAD

FUJI S3 HRO SRC

REF.: 85703-1
COLOR: MARRÓN
TALLAS: 38/47



SIN PUNTERA

ALPES

REF.: 80608-1
COLOR: MARRÓN
TALLAS: 36/46



TIFON S3 HRO SRC

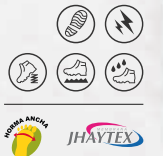
REF.: 85566-1
COLOR: NEGRO-ROJO
TALLAS: 36/46



SIN PUNTERA

EVEREST

REF.: 80607-1
COLOR: MARRÓN
TALLAS: 36/46





NEW ULTRALIGHT



NEW CADMIO S3 SRC

REF.: 86011-1
COLOR: NEGRO
TALLAS: 36/48



NEW HURACAN S3 SRC

REF.: 86014-1
COLOR: NEGRO
TALLAS: 36/48



NEW CESIO S3 SRC

REF.: 86013-1
COLOR: NEGRO
TALLAS: 36/48



RADON S3 SRC

REF.: 86072-1
COLOR: NEGRO
TALLAS: 36/48



NEW CELTIC S3 SRC

REF.: 86018-1
COLOR: MARRÓN
TALLAS: 36/48



REPORT S3 SRC

REF.: 86019-1
COLOR: TABACO
TALLAS: 36/48





NEW SUN S1P SRC

REF.: 86016-1
 COLOR: MARRÓN
 TALLAS: 36/48



NOVEDAD

CARBONO S3 SRC

REF.: 86501-1
 COLOR: NEGRO
 TALLAS: 36/48



NEW HEAT S1P SRC

REF.: 86017-1
 COLOR: GRIS
 TALLAS: 36/48



NOVEDAD

GRAFENO S3 SRC

REF.: 86502-1
 COLOR: NEGRO
 TALLAS: 36/48





NEW SUBWAY



NEW MEMPHIS S1P SRC

REF.: 85015-5
COLOR: GRIS
TALLAS: 36/48



OHIO S1P SRC

REF.: 85020-1
COLOR: GRIS-MARINO
TALLAS: 36/48



NEW DALLAS S1P SRC

REF.: 85014-5
COLOR: GRIS
TALLAS: 36/48



CHICAGO S3 SRC

REF.: 85022-1
COLOR: NEGRO
TALLAS: 36/48



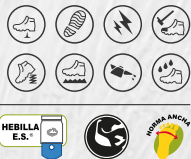
NEW RENO S3 SRC

REF.: 85016-1
COLOR: NEGRO
TALLAS: 36/48



NEW DETROIT S3 SRC

REF.: 85013-1
COLOR: NEGRO
TALLAS: 36/48





NEW DAKOTA S3 SRC

REF.: 85017-1
 COLOR: NEGRO
 TALLAS: 36/48



NEW NEVADA S2 SRC

REF.: 85019-1
 COLOR: NEGRO
 TALLAS: 36/48



NEW NEVADA S2 SRC

REF.: 85019-2
 COLOR: BLANCO
 TALLAS: 36/48



INDIANA S1P SRC

REF.: 85021-1
 COLOR: CAMEL
 TALLAS: 36/48



INDIANA S1P SRC

REF.: 85021-2
 COLOR: MARINO
 TALLAS: 36/48





TEXTIL · FULL EQUIP

TEXAS PANTALÓN

COMPOSICIÓN:

65% POLIÉSTER.

35% ALGODÓN.

245 Grs.

Refuerzos de tejido técnico ultrarresistente en rodillas y algunos bolsillos.

Ajuste de cintura por velcro.

Abertura para rodilleras.

Doble tejido en entrepierna.



REF.: WA4328-200

COLOR: NEGRO

TALLAS: S-M-L-XL-XXL-3XL



REF.: WA4328-252

COLOR: GRIS-NEGRO

TALLAS: S-M-L-XL-XXL-3XL



REF.: WA4328-372

COLOR: MARINO-NEGRO

TALLAS: S-M-L-XL-XXL-3XL

CIES 2.0 PANTALÓN ELÁSTICO

COMPOSICIÓN:

97% ALGODÓN + 3% LYCRA.

320 Grs.

Bolsillo oculto con cremallera.

Tacto agradable, elástico, multibolsillos.

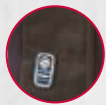


REF.: WA4330-24

COLOR: MARINO

TALLAS: S-M-L-XL-XXL-3XL

DETALLES:



OREGON PANTALÓN ELÁSTICO

COMPOSICIÓN:

98% ALGODÓN + 2% LYCRA.

240 Grs.

Tejido elástico.

Refuerzos de tejido técnico ultrarresistente.

Ajuste de cintura por elásticos.

Abertura para rodilleras.

Doble tejido en la entrepierna.



DETALLES:



NOVEDAD



REF.: WA4330-34
 COLOR: GRIS
 TALLAS: S-M-L-XL-XXL-3XL



REF.: WA4332-57
 COLOR: CAMEL-NEGRO
 TALLAS: S-M-L-XL-XXL-3XL



REF.: WA4332-252
 COLOR: GRIS-NEGRO
 TALLAS: S-M-L-XL-XXL-3XL



TEXTIL · FULL EQUIP



NOVEDAD

MISURI POLO

COMPOSICIÓN:

100% ALGODÓN.

180 Grs.

Polo muy confortable
y transpirable.

REF.: WA4335-252

COLOR: GRIS-NEGRO

TALLAS: S-M-L-XL-XXL-3XL



NOVEDAD

NEBRASKA SUDADERA

COMPOSICIÓN:

80% ALGODÓN + 20% POLIÉSTER.

280 Grs.

Sudadera muy confortable.
Cuello alto "tipo chimenea"
con cierre de cremallera.
Puños y bajos con elástico.
Refuerzos en coderas.

REF.: WA4336-252

COLOR: GRIS-NEGRO

TALLAS: S-M-L-XL-XXL-3XL



NOVEDAD

OKLAHOMA CHAQUETA

COMPOSICIÓN:

98% ALGODÓN + 2% LYCRA.

240 Grs.

Chaqueta multibolsillos fabricada con tejido elástico.
Ajuste de cintura y puños por velcro.
Refuerzos en coderas.
Solapa cubrecremallera.

REF.: WA4334-252

COLOR: GRIS-NEGRO

TALLAS: S-M-L-XL-XXL-3XL



REFUGE CHALECO

COMPOSICIÓN EXTERIOR:

600D Oxford Taslon
con revestimiento PU.

COMPOSICIÓN INTERIOR:

Forro micro polar.
Cremallera cubierta por tapeta.
Bolsillo interior.
Bajo con elástico.



REF.: WA6051-200

COLOR: NEGRO

TALLAS: S-M-L-XL-XXL



ANTARTIDA SOFTSHELL

COMPOSICIÓN:

90% POLIÉSTER
10% SPANDEX.
Forro micro polar.



REF.: WA5506-200

COLOR: NEGRO

TALLAS: S-M-L-XL-XXL-3XL



ARIZONA CHALECO

COMPOSICIÓN EXTERIOR:

65% POLIÉSTER
35% ALGODÓN.
245 Grs.

COMPOSICIÓN INTERIOR:

Forro polar.
Bolsillos frontales.
Bolsillo interior
con cremallera.
Cintura ajustable con velcro.



REF.: WA4331-252

COLOR: GRIS-NEGRO

TALLAS: S-M-L-XL-XXL-3XL



REF.: WA4331-372

COLOR: MARINO-NEGRO

TALLAS: S-M-L-XL-XXL-3XL

SKATE SUDADERA

COMPOSICIÓN:

65% POLIÉSTER + 35% ALGODÓN.
260 Grs.
Puños y bajos elásticos.
Estampado de terciopelo.
Capucha de felpa perchada.
Ajustable por cordón.



REF.: WA2732-26

COLOR: GRIS

TALLAS: S-M-L-XL-XXL-3XL



TEXTIL · FULL EQUIP

KANSAS BERMUDA

COMPOSICIÓN:

65% Poliéster + 35% Algodón

245 grs.

Doble tejido entropierna

Ajuste de cintura por velcro

Bolsillos con tejido ultra resistente



REF.: WA4329-200
COLOR: NEGRO
TALLAS: S-M-L-XL-XXL-3XL



REF.: WA4329-252
COLOR: GRIS-NEGRO
TALLAS: S-M-L-XL-XXL-3XL



REF.: WA4329-372
COLOR: MARINO-NEGRO
TALLAS: S-M-L-XL-XXL-3XL

DETALLES





SOJA CALCETÍN

COMPOSICIÓN:

Fibra vegetal.
Calcetín transpirable.
Antialérgico. Inodoro.
Protección antihongos.

REF.: 99009-1

COLOR: GRIS

TALLAS:

38-40 / 41-43 / 44-46



PACK 3 PARES CALCETINES

COMPOSICIÓN:

Calcetín con puntera
y talón reforzados.

REF.: 99002-1

COLOR: NEGRO-MARINO-GRIS

TALLAS: 38-40 / 41-43 / 44-46



TECNO-TEJIDO PLANTILLA

COMPOSICIÓN:

Fibra Tecno-tejido.
Facilita la rápida
evaporación del
sudor manteniendo
el pie seco.



REF.: 1004-1

COLOR: NEGRO

TALLAS: 36-47

THERMOLITE CALCETÍN

REF.: 99006-1

COLOR: GRIS-NEGRO

TALLAS: 38-40 / 41-43 / 44-46



COOLMAX CALCETÍN

COMPOSICIÓN:

Calcetín termorregulador
con fibra Coolmax.
Facilita la rápida evaporación
del sudor manteniendo el pie seco.

REF.: 99003-1

COLOR: NEGRO-GRIS

TALLAS: 38-40 / 41-43 / 44-46



WORKING HARD

Distribuido por:



J'HAYBER S.L.

CTRA. DOLORES, KM. 1800 / POL. IND. VIZCARRA, 31 CP. 03290 ELCHE (ALICANTE)
TLF. +34 965 45 79 12 FAX. +34 965 42 49 56 E-MAIL. INFO@JHAYBERWORKS.COM

JHAYBERWORKS.COM

